

Inwestycja:

Lesznowola, ul. Lisia 11K lokal 2

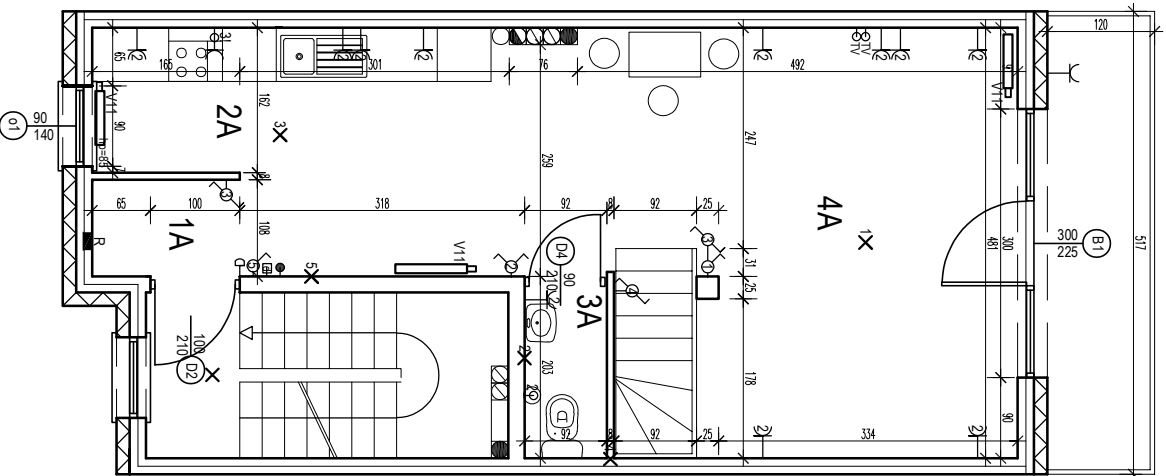
881 436 036

ApartamentyKoniczyna.pl

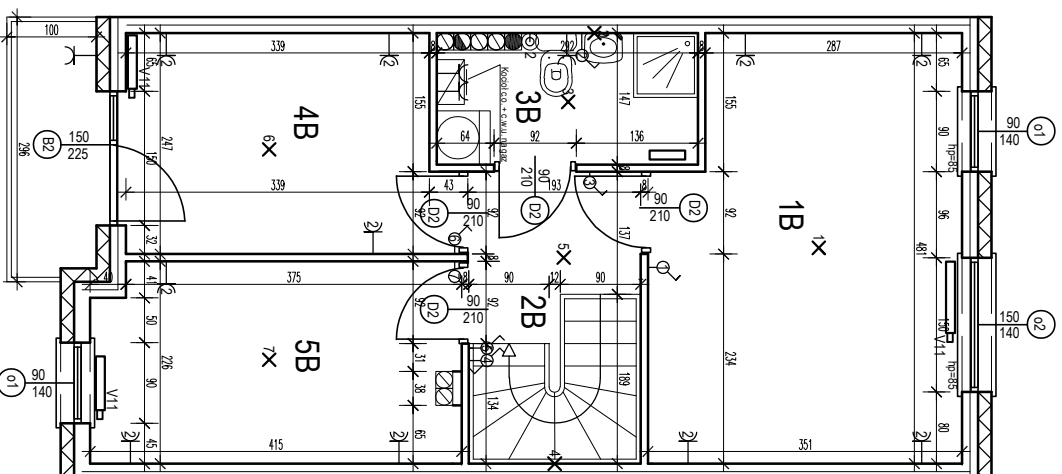
... w sercu Lesznowoli!

MIESZKANIE 11K/2 (II piętro i III piętro) powierzchnia użytkowa 79,70 m²

I KONDYGNACJA



II KONDYGNACJA



LP	Nazwa pomieszczenia	pow. użyt. m ² /pow. podł. m ²
I KONDYGNACJA		
1A	hall	1,71
2A	aneks kuchenny	13,43
3A	wc	1,29
4A	salon	19,86/21,60
II KONDYGNACJA		
1B	pokój	15,72
2B	korytarz + schody	6,27
3B	łazienka	4,18
4B	pokój	8,30
5B	pokój	8,94
RAZEM		79,70/81,44
klatka schodowa		7,49
balcon I		6,04
balcon II		3,33

	Gniazdo podwójne 230V 16A		Grzejnik
	Wypust oświetleniowy		Pion kominowy
	Łącznik jednoobiegowy		Kanał wentylacyjny
	Łącznik siodłowy		Kanala spalinywy
	Łącznik dwubiegowy		Kratka wentylacyjna z wypustem kablowym
	Wypust kablowy 3-f		Regulator kabla
	Domofon		R Rozdzielnica elektryczna
	-TV Gniazdo telewizyjne		-D Dzwonek dzwoniwy