

Investycja:

Lesznowola, ul. Lisia 11J lokal 1

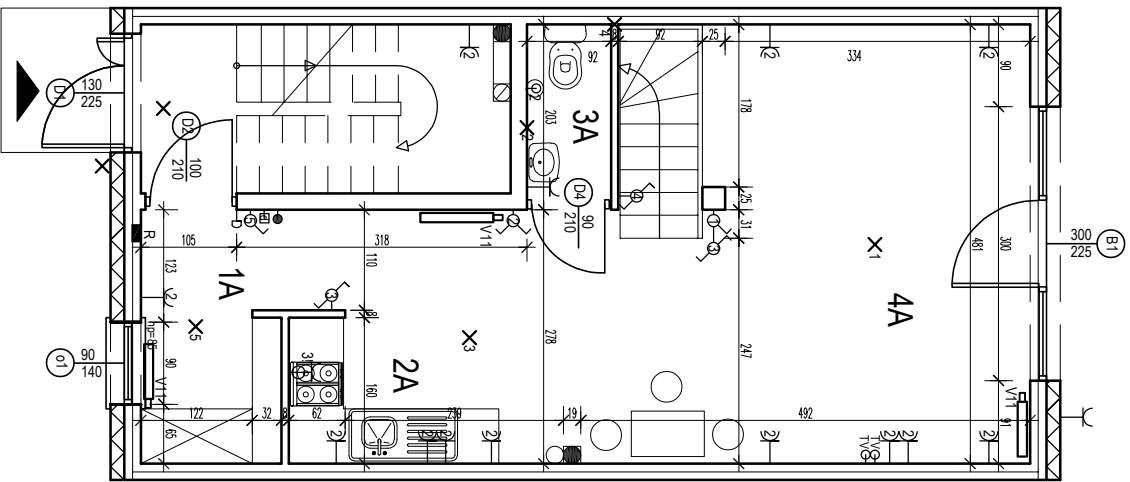
881 436 036

# Apartamenty Koniczyna.pl

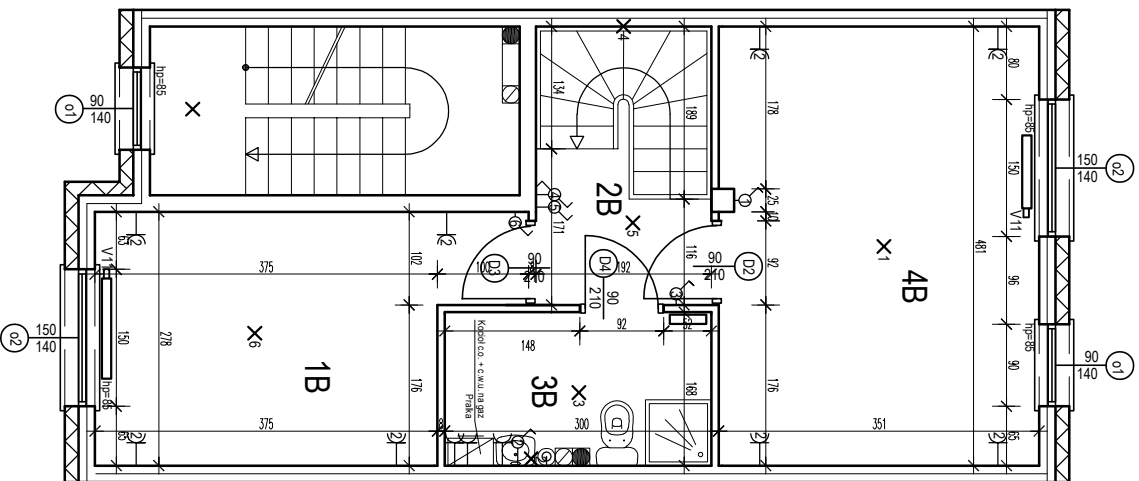
...w sercu Lesznowoli!

**MIESZKANIE 11J/1 (parter, I piętro) powierzchnia użytkowa 73,13 m<sup>2</sup>**

## I KONDYGNACJA



## II KONDYGNACJA



LP	Nazwa pomieszc.	pow. użyt. m <sup>2</sup> /pow. podł. m <sup>2</sup>
<b>I KONDYGNACJA</b>		
1A	hall	4,96
2A	aneks kuchenny	8,38
3A	wc	1,29
4A	salon	19,86/21,60
<b>II KONDYGNACJA</b>		
1B	pokój	11,32
2B	korytarz + schody	5,83
3B	łazienka	4,85
4B	pokój	16,64
<b>RAZEM</b>		<b>73,13/74,87</b>
<b>Klatka schodowa</b>		<b>17,66/22,47</b>

### LEGENDA

- Gniazdo podwójne 230V / 16A
- Wypust oświetleniowy
- Łącznik jednobiegunowy
- Łącznik schodowy
- Łącznik dwubiegunowy
- Wypust kablowy 3-f
- Demofon
- Grzejnik
- Pion kanalizacyjny
- Kanał wentylacyjny
- Kratka wentylacyjna z wypustem kablowym
- Regulator ciepła
- R Rozdzielnica elektryczna
- -TV Gniazdo telewizyjne
- -D Dzwonek drzwiowy

