

Investycja:

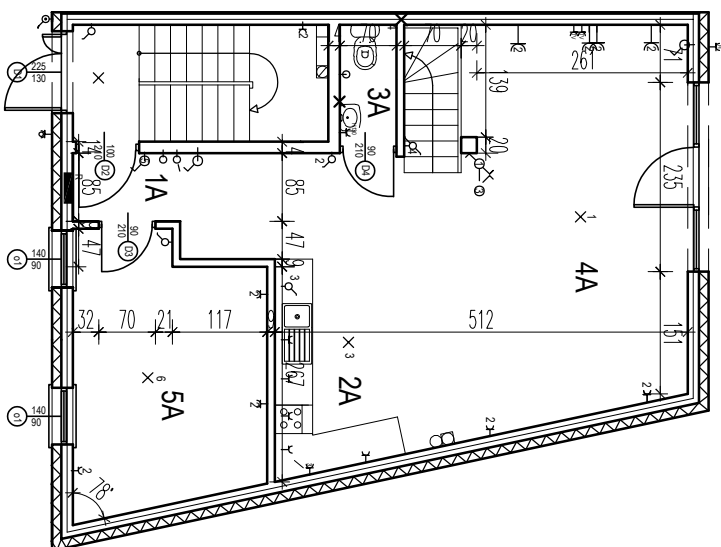
Lesznowola, ul. Lisia 11G lokal 1
881 436 036

ApartamentyKoniczyna.pl

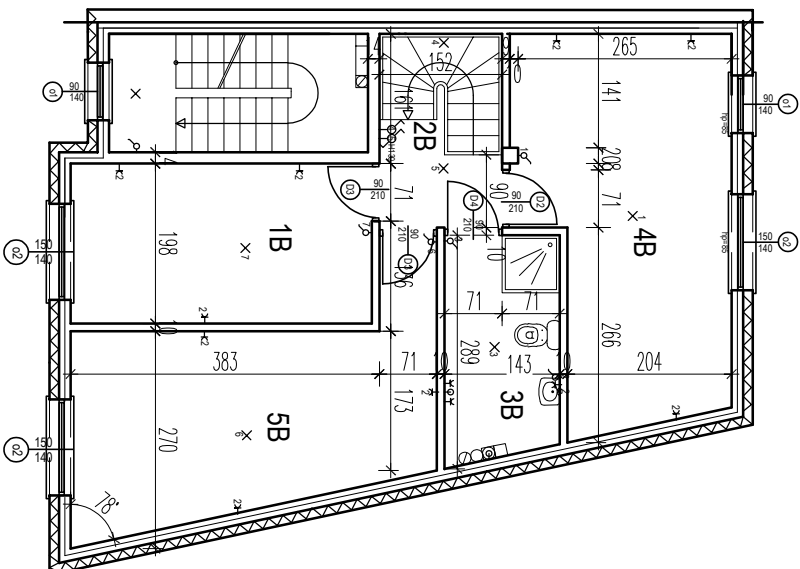
...w sercu Lesznowoli!

MIESZKANIE 11G/1 (parter, I piętro) powierzchnia użytkowa 113,26 m²

I KONDYGNACJA



II KONDYGNACJA



LP	Nazwa pomieszcz.	pow. użyt. m ²	pow. podł. m ²
I KONDYGNACJA			
1A	hall	4,48	
2A	aneks kuchenny	10,00	
3A	wc	1,29	
4A	salon	25,37/27,63	
5A	pokój	12,57	
II KONDYGNACJA			
1B	pokój	11,79	
2B	korytarz + schody	5,83	
3B	łazienka	6,23	
4B	pokój	18,43	
5B	pokój	17,27	
RAZEM		113,26/115,52	
Klatka schodowa		17,66/22,47	

- LEGENDA**
- Gniazdo podwójne 230V 16A
 - Wypust oświetleniowy
 - Łącznik jednofazowy
 - Łącznik schodowy
 - Łącznik dwufazowy
 - Wypust kablowy 3-f
 - Drzwi
 - Grzejnik
 - Kanał wentylacyjny
 - Klatka wentylacyjna z wypustem kablowym
 - Regulator kalda
 - Rozdzielnica elektryczna
 - Główny licznik gazowy
 - Dzwonek dźwiękowy

