

Inwestycja:

Lesznowola, ul. Lisia 9 lokal 1

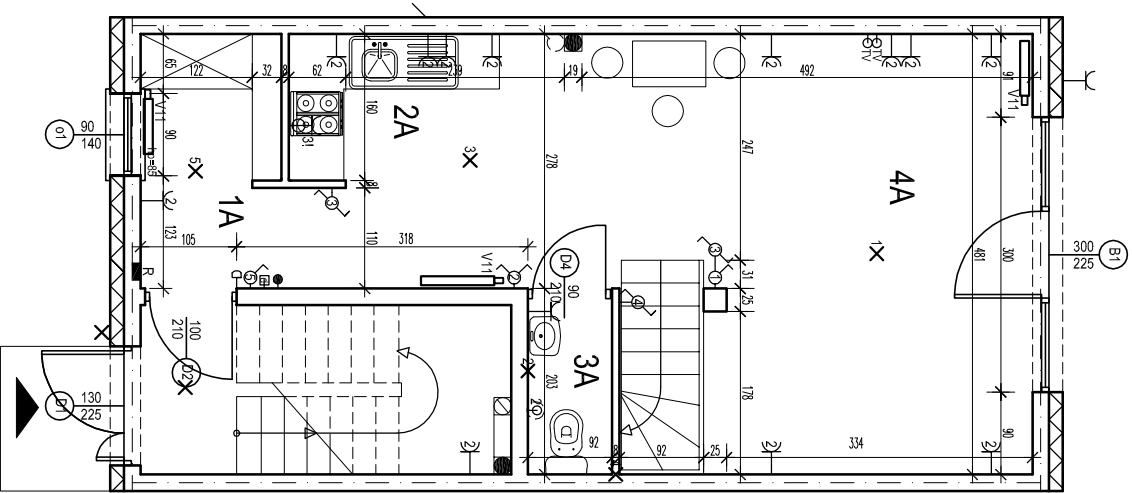
881 436 036

Apartamenty Koniczyna.pl

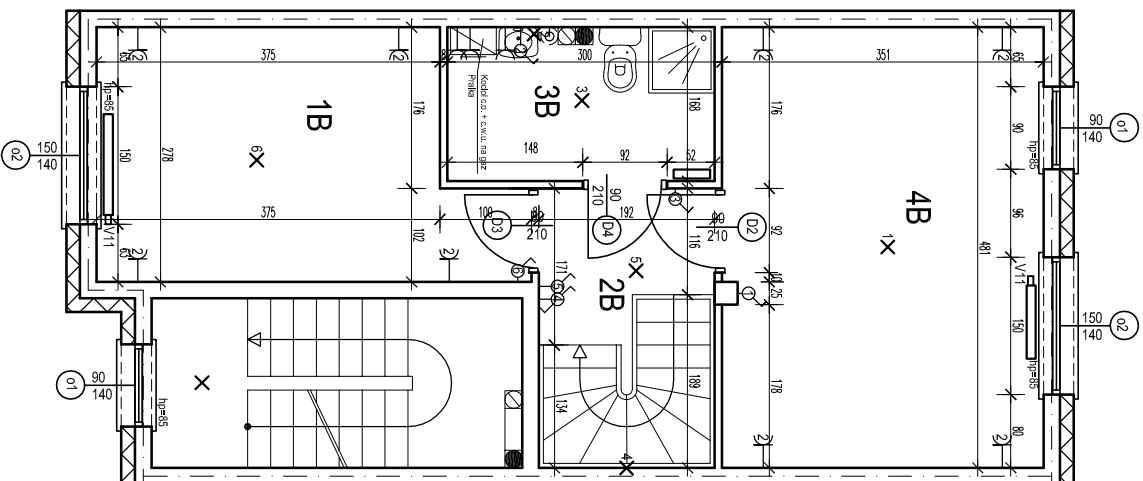
...w sercu Lesznowoli!

MIESZKANIE 9/1 (parter, I piętro) powierzchnia użytkowa 73,13 m²

I KONDYGNACJA



II KONDYGNACJA



LP	Nazwa pomieszcz.	pow. użyt. m ² /pow. podł. m ²
I KONDYGNACJA		
1A	hall	4,96
2A	aneks kuchenny	8,38
3A	WC	1,29
4A	salon	19,86/21,60
II KONDYGNACJA		
1B	pokój	11,32
2B	korytarz + schody	5,83
3B	łazienka	4,85
4B	pokój	16,64
RAZEM		73,13/74,87
Klatka schodowa		17,66/22,47

LEGENDA

- Gniazdo podwójne 230V /16A
- Wyłącznik oświetleniowy
- Łącznik elektryczny
- Łącznik alarmowy
- Łącznik dźwiękowy
- Łącznik dwubiegunowy
- Łącznik klatkowy 3-f
- Wypust klatkowy 3-f
- Dzwonek
- Gniazdko
- Plan kanalizacyjny
- Kanał wentylacyjny
- Klatka wentylacyjna z wypustem klatkowym
- Regulator kąta
- Rozdzielnica elektryczna
- TV Gniazdo telewizyjne
- D Dzwonek drzwiowy

