

Investycja:

Lesznowola, ul. Lisia 7B lokal 1

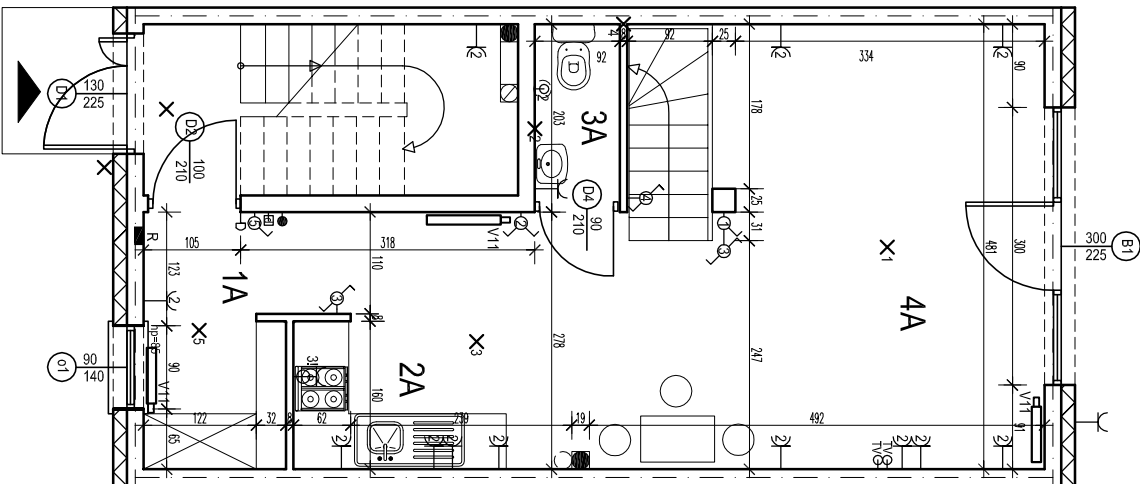
881 436 036

Apartamenty **Koniczyna.pl**

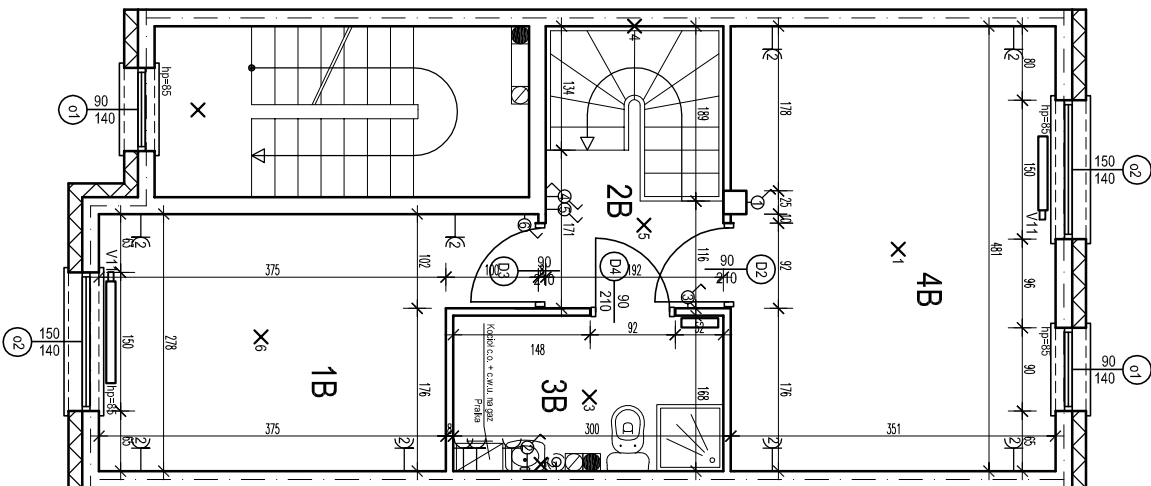
...w sercu Lesznowoli!

MIESZKANIE 7B/1 (parter, I piętro) powierzchnia użytkowa 73,13 m²

I KONDYGNACJA



II KONDYGNACJA



LP	Nazwa pomieszc.	pow. użyt. m ² /pow. podł. m ²
I KONDYGNACJA		
1A	hall	4,96
2A	aneks kuchenny	8,38
3A	wc	1,29
4A	salon	19,86/21,60
II KONDYGNACJA		
1B	pokój	11,32
2B	korytarz + schody	5,83
3B	łazienka	4,85
4B	pokój	16,64
RAZEM		73,13/74,87

Klatka schodowa

17,66/22,47

LEGENDA

- Grzejnik
- Gazdo podwójne 230V/16A
- Wypust oświetleniowy
- X Wypust wentylacyjny
- Łącznik jednobiegunowy
- Łącznik schodowy
- Łącznik dwubiegunowy
- Wypust kablowy 34
- Demolon
- Grzejnik
- Pion kanalizacyjny
- Kanał wentylacyjny
- Kratka wentylacyjna z wypustem kablowym
- Regulator ciepła
- R Rozdzielnica elektryczna
- TV Gazdo lewizyjne
- D Dzwonek drzwiowy

